



Oferta edukacyjna dla grup zorganizowanych



Muzeum Etnograficzne
im. Marii Znamierowskiej-Prüfferowej
w Toruniu





O nas:

Edukatorki z Muzeum Etnograficznego w Toruniu to zgrany zespół mający wieloletnie doświadczenie w dzieleniu się wiedzą z zakresu etnologii, etnografii i kulturoznawstwa.



Zajęcia i warsztaty

- Oferta dostępna od 1 września 2024 r.
- Zajęcia i warsztaty dostosowujemy do wieku oraz potrzeb uczestników
- Grupa musi liczyć minimum 7 osób
- Na zajęcia obowiązują zapisy:
e-mail: edukacja@etnomuzeum.pl
lub
tel. 56/ 622 89 43

Zajęcia i warsztaty

Cennik:



Zajęcia prowadzimy od wtorku do piątku w godzinach:

● **maj, czerwiec, wrzesień**

wtorek-czwartek: 9:30, 11:30, 13:30

piątek: 10:30, 12:30

● **październik - kwiecień**

wtorek-piątek: 9:00, 11:00, 13:00

● **lipiec, sierpień**

wtorek, czwartek, piątek: 10:30, 12:30

środa: 9:30, 11:30, 13:30

The image features a central text block surrounded by decorative floral illustrations. In the top-left corner, there are blue forget-me-nots and a yellow hibiscus. In the top-right corner, there are green leaves and a single yellow flower. In the bottom-left corner, there are blue forget-me-nots. In the bottom-right corner, there is a yellow hibiscus, blue forget-me-nots, and a cluster of small white flowers. The text is enclosed in a decorative frame of thin lines.

Dla wszystkich
grup wiekowych

Dawno temu na wsi

Impreza rekreacyjno-edukacyjna. Uczestnicy poznają życie codzienne i tradycje dawnych mieszkańców wsi na Kujawach i Pomorzu. Tematykę ustalamy indywidualnie. Jesteśmy otwarci na Państwa propozycje. W trakcie imprezy goście mogą m.in. zgłębić tajniki ludowej mody, spróbować gry na instrumentach kołędniczych, poznać kanony wiejskiego piękna czy spędzić czas na zabawie tradycyjnymi zabawkami dziecięcymi.

Oferta przeznaczona dla grup do 80 osób. Możliwość podania poczęstunku. Do wyboru dla całej grupy: chleb ze smalcem, ogórkiem kiszonym i kawa zbożowa z mlekiem lub drożdżówka i kawa zbożowa z mlekiem.

Czas trwania: 90 minut



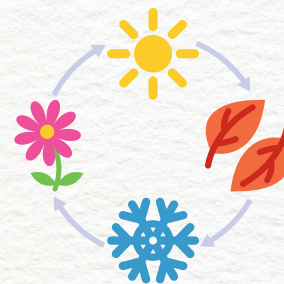
Pory roku na wsi

(dla grup ze szczególnymi potrzebami)

W zależności od pory roku uczestnicy zapoznają się z zajęciami i zwyczajami mieszkańców dawnej wsi, związanymi z latem, jesienią, zimą bądź wiosną. Próbują swoich sił w pracach, które wykonywali nasi przodkowie. Wykorzystując elementy zabawy i doświadczenia wielozmysłowe wprowadzamy uczestników w świat polskiej kultury ludowej.

Czas trwania: 60 minut

Staramy się usuwać wszelkie bariery, aby jak najwięcej gości mogło korzystać z oferty muzeum. Obecnie posiadamy następujące udogodnienia: system YourWay, termoformowane plany tyflograficzne, pętle indukcyjne, audioguidy z audiodeskrypcją oraz podjazdy do chałup, w których prowadzimy zajęcia edukacyjne.



The page is decorated with floral illustrations in the corners. The top-left corner features a cluster of small blue flowers and a single larger yellow flower. The top-right corner has a sprig of green leaves. The bottom-left corner shows a small cluster of blue flowers. The bottom-right corner is the most detailed, featuring a large yellow flower, several blue flowers, and a branch of small white flowers.

Dla dzieci
4-6 lat



Tradycja w małym paluszku - warsztaty

Warsztaty dedykowane grupom przedszkolnym, wprowadzające dzieci w świat kultury ludowej poprzez aktywny udział w zabawach i działaniach plastycznych, muzycznych lub parateatralnych. Podczas warsztatów, w zależności od pory roku oraz ludowego kalendarza obrzędowego, dzieci mają okazję wykonać na przykład: firankę techniką wycinanki, kartkę wielkanocną metodą batikową, tradycyjną ozdobę choinkową, szmacianą laleczkę, maskę kolędniczą czy gliniane naczynie.

Czas trwania: 90 minut





Dla dzieci i młodzieży
7-18 lat





Zajęcia edukacyjne

Kalendarium:



Czas trwania: 75-90 minut

● **Od adwentu do Trzech Króli**


Miejsce: Park Etnograficzny, sala edukacyjna
Bożonarodzeniowe tradycje Kujaw, Kaszub, Borów Tucholskich i Kociewia. Uczestnicy zwiedzają świąteczne aranżacje w chatach i wykonują „cacko” na choinkę lub uczą się kolędy ludowej.

● **Od Trzech Króli do zapustów**

Miejsce: wystawa *Tajemnice codzienności...*
Ludowe tradycje okresu karnawału. Uczestnicy poznają różne znaczenia słowa kolęda oraz symbolikę postaci z korowodów zapustnych przebierańców.

● **Wielkanoc na Pomorzu i Kujawach**

Miejsce: Park Etnograficzny
Wielkanocne tradycje Kujaw, Kaszub, Borów Tucholskich i Kociewia. Wśród świątecznych aranżacji w chałupach Parku Etnograficznego uczestnicy poznają ludowe zwyczaje związane z nadejściem Wielkanocy.



Ecie piecie, gdzie jedziecie

Miejsce: Park Etnograficzny

Uczniowie poznają realia życia wiejskiego dziecka z przełomu XIX i XX w. Bawią się wykorzystując dawne zabawki i elementy folkloru dziecięcego.

Jak to na Kujawach ładnie

Miejsce: Park Etnograficzny

Ludowe zdobnictwo na Kujawach. Uczestnicy poznają dawne sposoby dekoracji wnętrz oraz bogactwo stroju kujawskiego. Próbują swoich sił w wycinaniu firanki z bibuły.

Upiecz się nam chlebie

Miejsce: Park Etnograficzny

Uczestnicy poznają dawne prace związane z uprawą zbóż, przetwórstwem ziaren i wypiekiem oraz towarzyszące im zwyczaje. Mają możliwość skosztowania świeżego chleba.

O lnie, płótnie i koszuli

Miejsce: Sala edukacyjna

Tradycyjne sposoby uprawy i obróbki lnu.

Uczestnicy próbują swoich sił w pracy za pomocą dawnych narzędzi, np. kijanki, dzierzgonia i cierlicy

Patroni szczęśliwej miłości (od IV klasy)

Miejsce: wystawa *Tajemnice codzienności...*

Uczniowie zapoznają się z ludową tradycją wróżb matrymonialnych. Dowiadują się w jakich sprawach nasi przodkowie zwracali się do św. Katarzyny i św. Andrzeja. Biorą udział we wspólnej zabawie w odgadywanie przyszłości.

W dawnej szkole wiejskiej

Miejsce: wystawa *Tajemnice codzienności...*

Uczniowie poznają szkolne życie swoich rówieśników sprzed ponad stu lat. Próbują pisania stalówką w obsadce, użycia tabliczek łupkowych oraz liczenia na liczydło.

W to mi graj!

Miejsce: wystawa *Tajemnice codzienności...*
Zajęcia umuzykalniające. Uczestnicy ćwiczą aktywne słuchanie, poznają tradycyjne instrumenty, piosenki i zabawy.

Technika w domu 100 lat temu

Miejsce: wystawa *Tajemnice codzienności...*, Park Etnograficzny
Uczestnicy poprzez aktywne zwiedzanie poznają dawne wiejskie udogodnienia techniczne. Dowiadują się jak nasi przodkowie przygotowywali posiłki, prali ubrania i oświetlali swoje domy.

Z kulturą mi do twarzy

Miejsce: wystawy czasowe
Interaktywne zajęcia tematyczne na aktualnych wystawach czasowych. Uczestnicy poznają wątki prezentowane na ekspozycji, wypełniając wspólnie karty pracy i podejmując działania twórcze.





Tradycja w garści - warsztaty

Warsztaty wprowadzające dzieci w świat kultury ludowej poprzez aktywny udział w zabawach i działaniach plastycznych, muzycznych lub parateatralnych. W zależności od pory roku oraz ludowego kalendarza obrzędowego, dzieci mają okazję wykonać na przykład: firankę techniką wycinanki, kartkę wielkanocną metodą batikową, tradycyjną ozdobę choinkową, maskę kolędniczą, szmacianą laleczkę czy gliniane naczynie.

Czas trwania: 90 minut

Retro Biznes (dla uczestników 15+)

Rozgrywka w wybraną grę planszową Małopolskiego Instytutu Kultury z elementami historii i przedsiębiorczości. Gry pozwalają rozwinąć swoje kompetencje w zakresie biznesowego myślenia, a także poznać mechanizmy powstawania wielkich biznesów na przełomie XIX i XX wieku.



**Oil City. Galicyjska
gorączka czarnego złota**

naftarskie fortuny na polskich
ziemiach na przełomie XIX i XX w.

Chłopska Szkoła Biznesu

biznes przedsiębiorczych tkaczy
z XVIII-wiecznego Andrychowa

Czas trwania: 120 minut

The page features decorative floral illustrations in the corners. The top-left corner shows a cluster of small blue flowers and a single larger yellow flower. The top-right corner has a sprig of green leaves. The bottom-left corner shows a small cluster of blue flowers. The bottom-right corner features a larger arrangement of blue flowers, a yellow flower, and a cluster of small white flowers.

Dla odbiorców
18+



Z tradycją za pan brat - warsztaty

Warsztaty wprowadzające dorosłych w świat kultury ludowej poprzez aktywny udział w zabawach i działaniach plastycznych, muzycznych lub parateatralnych. W zależności od pory roku i ludowego kalendarza obrzędowego, uczestnicy mają okazję wykonać na przykład: firankę techniką wycinanki, ozdobę wielkanocną techniką batikową, tradycyjne "cacko" choinkowe, maskę kolędniczą czy gliniane naczynie.

Czas trwania: 90 minut

Retro Biznes (dla uczestników 15+)

Rozgrywka w wybraną grę planszową Małopolskiego Instytutu Kultury z elementami historii i przedsiębiorczości. Gry pozwalają rozwinąć swoje kompetencje w zakresie biznesowego myślenia, a także poznać mechanizmy powstawania wielkich biznesów na przełomie XIX i XX wieku.



**Oil City. Galicyjska
gorączka czarnego złota**

naftarskie fortuny na polskich
ziemiach na przełomie XIX i XX w.

Chłopska Szkoła Biznesu

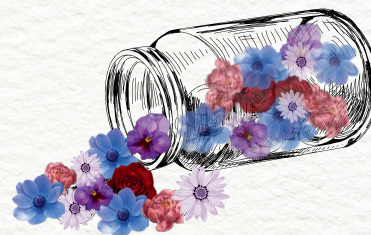
biznes przedsiębiorczych tkaczy
z XVIII-wiecznego Andrychowa

Czas trwania: 120 minut

Muzeum Panaceum (dla odbiorców 55+)

Spotkanie dla osób chcących zgłębić zagadnienia życia na dawnej wsi w Polsce. Uczestnicy poznają bliżej wybrane elementy tradycji, zwyczajów i codzienności mieszkańców wsi nieśpiesznie i komfortowo spędzając czas w wybranej przestrzeni na wystawach lub w Parku Etnograficznym. Tematykę zajęć ustalamy indywidualnie po rezerwacji.

Czas trwania: 60 minut



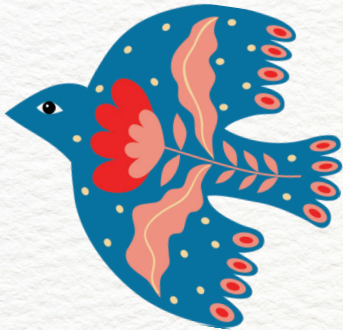


Dla grup
anglojęzycznych

For english-speaking
groups



Meet Polish folk culture



Recreational and educational event conducted in English. The program includes active sightseeing of selected exhibition. Participants learn about Polish customs, old household chores as well as traditional art, ornamentation and folklore. The program includes workshop elements, e.g. sand pattern sprinkling, folk cut-out, creating tissue paper flowers or Christmas tree ornaments, decorating Easter eggs, playing folk instruments, learning traditional songs and basic steps of Polish dances. Guest may also play traditional children's games, try on elements of folk costume or take snuff (for adults). The theme to be determined individually. The offer is designed for groups up to 80 people. We offer traditional refreshments as an option, to choose for the whole group: bread with lard, fermented cucumber and grain coffee with milk or yeast cake and grain coffee with milk.

Duration: 90 minutes



Zwiedzanie z przewodnikiem

Zapraszamy grupy do zwiedzania Parku Etnograficznego i wystawy stałej *Tajemnice codzienności. Kultura ludowa i jej pogranicza od Kujaw do Bałtyku (1850-1950)* z przewodnikiem.

Grupa zwiedzająca z przewodnikiem może liczyć do 25 osób
Czas zwiedzania: ok. 120 minut

Cennik:





Zapraszamy do kontaktu:

edukacja@etnomuzeum.pl
56 622 89 43

Rezerwacja przewodnika
56 622 89 92

